

FICHE TECHNIQUE DU PNEUMATIQUE TYRE TECHNICAL FORM



| | | |
|-----------------|--------------------------|-------------------|
| Manufacturier | <i>Tyre Manufacturer</i> | VEGA FRANCE S.A. |
| Marque | <i>Make</i> | VEGA FRANCE |
| Modèle | <i>Model</i> | RAIN W4 10x4.20-5 |
| Nombre de pages | <i>Number of pages</i> | 4 |

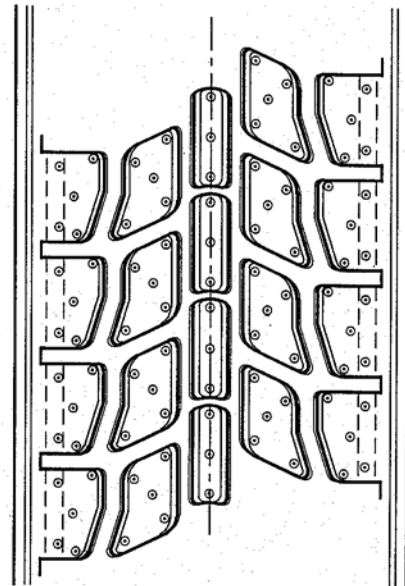


PHOTO DU PNEU MONTÉ SUR LA JANTE
PHOTO OF THE TYRE FITTED TO THE RIM



DESSIN DE LA BANDE DE ROULEMENT
TREAD DESIGN DRAWING

DESCRIPTIONS TECHNIQUES

TECHNICAL DESCRIPTIONS

| Pt | | Descriptions | Descriptions | Valeurs | Tolérances | |
|--|---|--|---|------------------------------|------------------|------------------|
| | | | | | | |
| Sous une température de 23°C +/- 2°C, avec une humidité de 50% +/-5% | | | At a temperature of 23°C +/- 2°C and with a humidity of 50% +/-5% | | | |
| 1 | Dimensions | <i>Dimensions</i> | 10x4.20-5 | - | | |
| 2 | Désignation du mélange | <i>Tread compound designation</i> | W4 | - | | |
| 3 | Pression de Service | <i>Service pressure</i> | 0,9 bar | +/- 0,3 bar | | |
| 4 | Pression de gonflage maximum | <i>Maximum inflation pressure</i> | 4 bar | Max | | |
| 5 | Capacité de charge maximum | <i>Maximum load capacity</i> | 80 Kg | Max | | |
| 6 | Vitesse maximale | <i>Maximum speed</i> | 160 Km/h | Max | | |
| 7 | Rigidité latérale et verticale (sous charge de 40 kg) | <i>Lateral and vertical spring stiffness (under load of 40 kg)</i> | 1,5 – 16 | +/- 1 +/- 2 | | |
| 8 | Rigidité latérale et verticale pour FE et ICE (sous charge de 50 kg) | <i>Lateral and vertical stiffness for FE & ICE (under load of 50 kg)</i> | - | - | | |
| 9 | Profondeur du profil | <i>Depth of tread</i> | 5 mm | +/- 0,5 mm | | |
| 10 | Poids en grammes | <i>Weight in grams</i> | 1165 gr | +/- 5% | | |
| 11 | Nombre de plis | <i>Numbers of plies</i> | 2 | - | | |
| 12 | Épaisseur de la bande de roulement | <i>Tread thickness</i> | 6 mm | +/- 1,0 mm | | |
| 13 | Nombre d'indicateurs d'usure du pneu | <i>Number of tread wear indicators</i> | - | - | | |
| 14 | Matériel de la carcasse | <i>Carcass material</i> | Nylon | - | | |
| 15 | Angle de tissage de la toile du pneu | <i>Angle of tyre canvass</i> | 32° | +/- 3° | | |
| 16 | Type du fil de tissage (Selon ISO) | <i>Canvass thread type (According to ISO)</i> | 940 | - | | |
| 17 | Pneu tubeless | <i>Tubeless tyre</i> | YES | - | | |
| | | | | | | |
| 18 | Dureté superficielle de la bande de roulement (ISO 48/94) | <i>Superficial tread hardness (ISO 48/94)</i> | 35,5 | +/- 3 DIDC - IRHD | | |
| 19 | Contrainte-déformation en traction (ISO 37/94) | <i>Tensile stress-strain (ISO 37/94)</i> | At 100% | At 300% | At 100% | At 300% |
| | | | N/A | N/A | +/- 3 MPa | +/- 3 MPa |
| 20 | Abrasion en rotation (selon ISO 4649/02 Method B) | <i>Circular abrasion (according to ISO 4649/02 Method B)</i> | 268 | +/- 15 mm³ | | |
| | | | | | | |
| 21 | Classification (selon ISO 4649/02 B) | <i>Classification (according to ISO 4649/02 B)</i> | SOFT | MEDIUM | HARD | |

| | | | |
|---|---|---|---|
| B | DESSIN EN SECTION TRANSVERSALE ET MESURES DU PNEU MONTÉ SUR UNE JANTE | B | DRAWING OF CROSS SECTION AND DIMENSIONS OF TYRE FITTED TO A RIM |
|---|---|---|---|

| | | | | |
|--|-------------------------|--|-------------------|-----------------|
| | | de la fabrication sont reportées ci-dessous. Only inscriptions which will not change during production are mentioned below. | | |
| C | PHOTOS AND INSCRIPTIONS | | | |
| Photo du flanc intérieur du pneu Photo of tyre <i>internal</i> side wall | | Inscriptions sur le flanc intérieur du pneu <i>Inscriptions on tyre internal side wall</i> | | |
|  | | Texte Text | Hauteur Height | Trait Stroke |
| | | | mm | mm |
| | | VEGA | 13 | 3/8 |
| | | 10x4.20-5 | 6,5 | 3 |
| | | W4 | 9,5 | 3,5 |
| | | CIK - 07 | 6,5 | 3 |
| | | made in France | 3,8 | 1 |
| | | For racing purpose only | 3,8 | 1 |
| tubeless | 3,8 | 1 | | |
| Photo du flanc extérieur du pneu Photo of tyre <i>external</i> side wall | | Inscriptions sur le flanc extérieur du pneu <i>Inscriptions on tyre external side wall</i> | | |
|  | | Texte Text | Hauteur Height | Trait Stroke |
| | | VEGA (printed) | | |
| | | KART >> | 9,5 | 3 |
| | | 10x4.20-5 | 6,5 | 3 |
| | | Max inflation pressure 4 bar | 3,8 | 1 |